

MOBILE FACTORY

FÜR ERDVERLEGTE GASISOLIERTE LEITUNGEN (CTL)



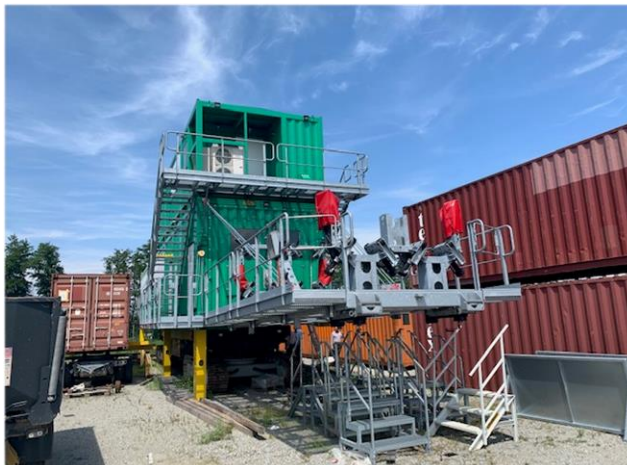
Kurzbeschreibung:

Hersteller: Gföllner

Die stationäre Anlage, die während der Bewegung mannos ist, besteht aus zwei mobilen kompakten Einheiten:

- Untergeschoss (Magazin und Schweißplattform)
- Obergeschoss (Technikmodul)

Außerdem ist das Kettenfahrzeug auch Bestandteil der Mobile Factory.



Kaufgegenstand wird unter Ausschluss von jeglichen Gewährleistungsanprüchen und ohne CE-Kennzeichnung verkauft.

Technische Daten I

Mobile Factory komplett:

- Gesamtlänge mit Bühnen: 32.000 mm
- Gesamtbreite mit Bühnen: 6.154 mm
- Gesamthöhe mit Stützen: 8.736 mm
- Eigengewicht Bühnen-Treppen: 8.000 kg
- Rohre: 12.000 kg
- Gesamtmasse: 142.000 kg



Grundmodul:

- Länge: 23.340 mm
- Breite: 4.000 mm
- Höhe: 3.856 mm
- Eigengewicht: 63.000 kg



Maschinendaten entsprechen Datenblättern und sind ohne Gewähr!

Technische Daten II

Technikmodul:

- Länge: 13.203 mm
- Breite: 4.000 mm
- Höhe: 2.976 mm
- Eigengewicht: 17.000 kg



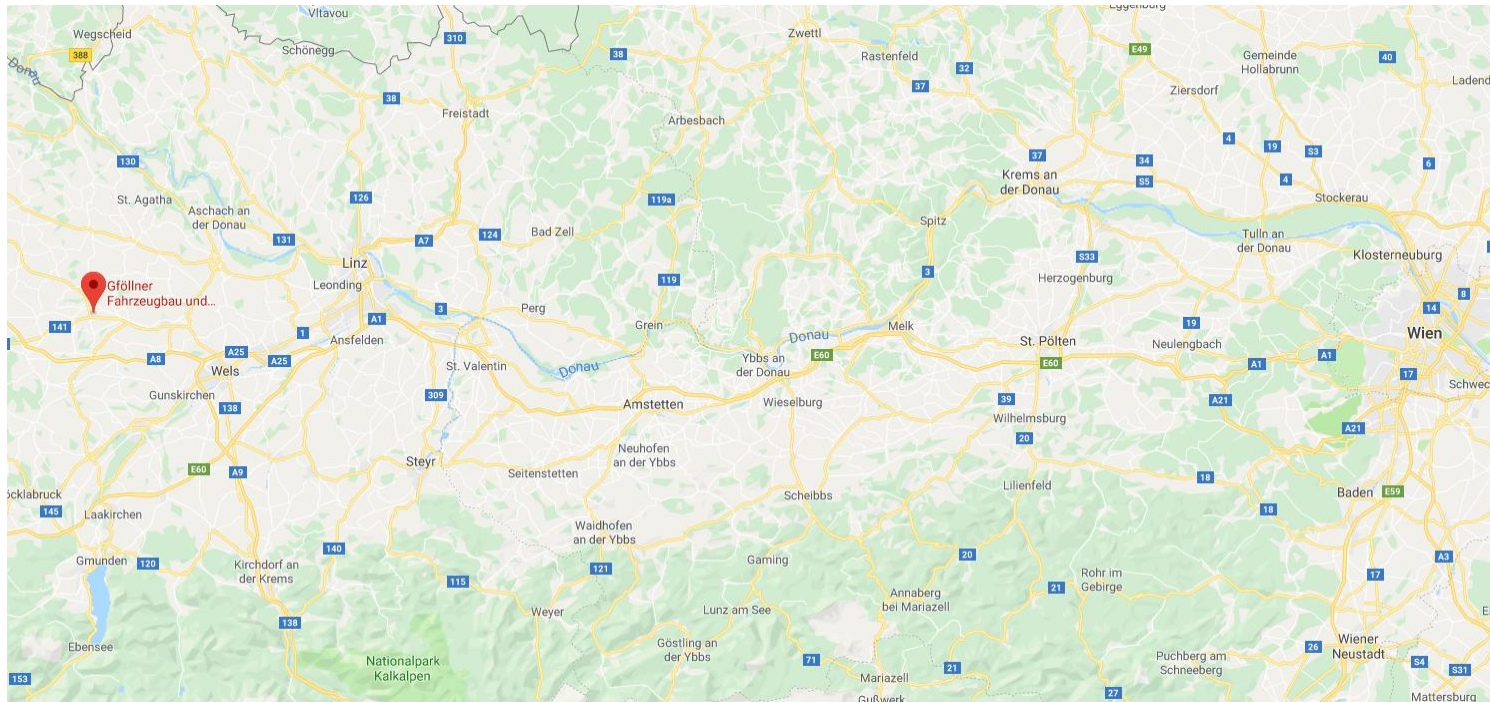
Transportwagen:

- Länge: 15.635 mm
- Breite: 3.000 mm
- Höhe: 1.850 mm
- Eigengewicht: 41.000 kg



Maschinendaten entsprechen Datenblättern und sind ohne Gewähr!

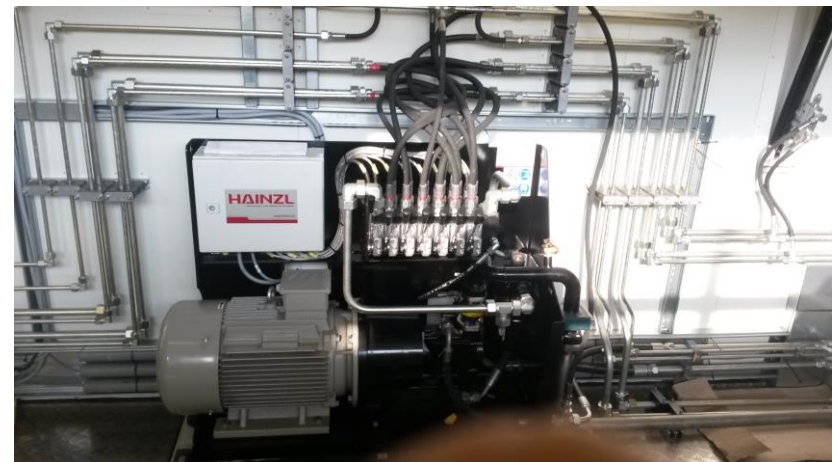
Standort



GFÖLLNER Fahrzeugbau und Containertechnik GmbH
Industriepark Stritzing 10
A-4710 St.Georgen bei Grieskirchen

Für Ihre Fragen und eine Besichtigungsterminierung steht Ihnen Herr Andreas Weinberger
Tel.: +43 699 166 68 262, E-Mail: weinberger@netbid.com jederzeit gerne zur Verfügung.

Weitere Fotos I



Weitere Fotos II





NetBid GmbH

**Bräuhausgasse 37
A-1050 Wien, Österreich**

Kontaktperson: Herr Andreas Weinberger

Tel.: +43 699 166 68 262

E-Mail: weinberger@netbid.com

www.netbid.com